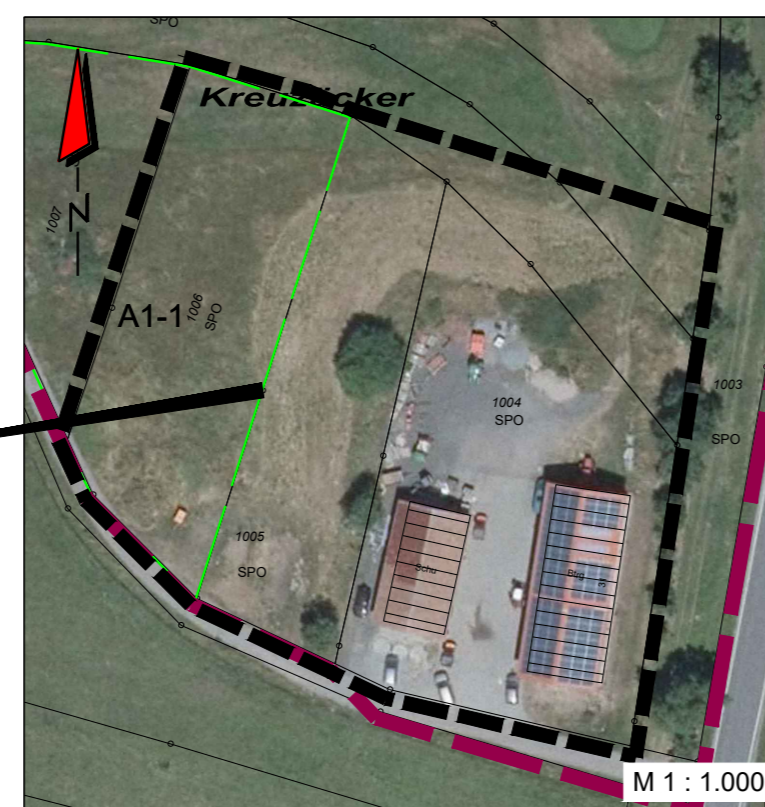
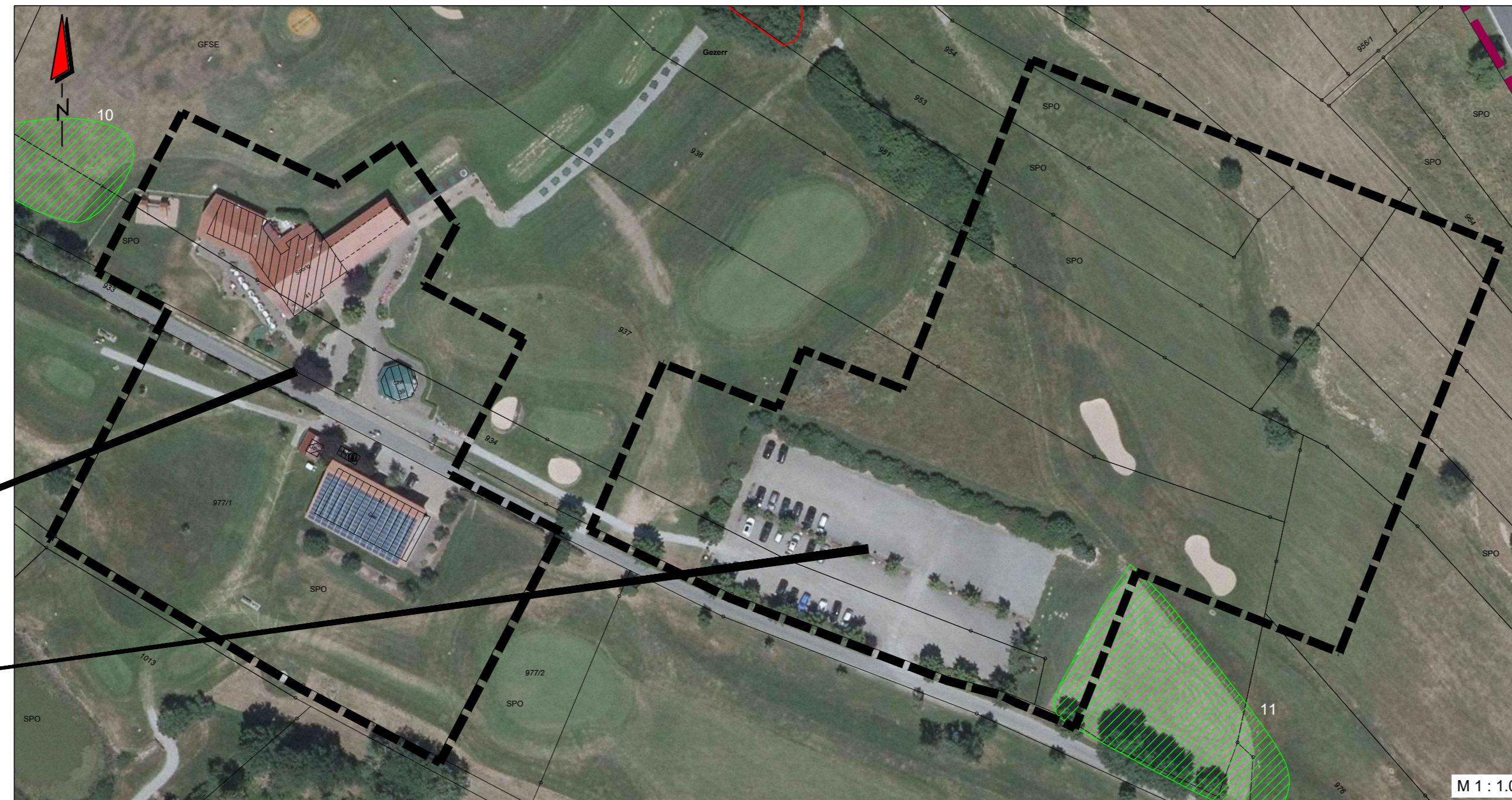
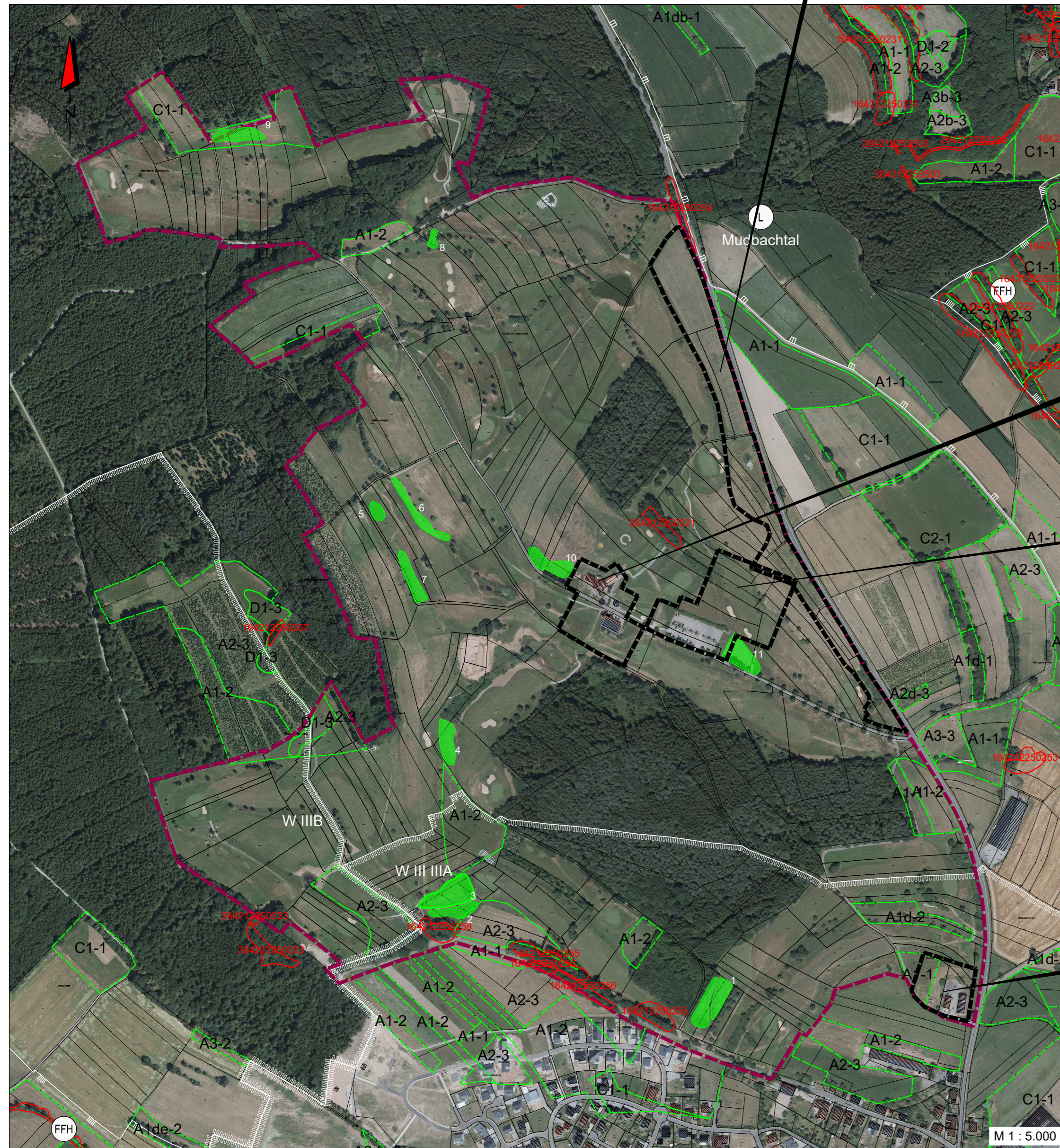




Legende

- A 1-2 Grünlandkartierung (A 1-2 = Bewertung)
- 16421225025 Gesetzlich geschützter Biotop
- FFH FFH-Gebiet "Odenwaldtälern zwischen Schloßau und Walldürn"
- L Landschaftsschutzgebiet "Mudbachtal"
- Wasserschutzgebietsgrenze
- W III Blumenwiese (Lebensraum Golfplatz)
- Grenze des Geltungsbereichs des rechtskräftigen Bebauungsplans
- Geltungsbereich der 2. Änderung



Wagner + Simon Ingenieure GmbH
 INGENIEURBÜRO FÜR UMWELTPLANUNG

Adalbert-Silber-Weg 2
 74821 Mudau
 E-Mail: info@wsi-engineiere.de

Tel. 06241 / 918390
 Fax 06241 / 918399

Gemeinde Mudau

Bebauungsplan „Golfplatz Mudau - 2. Änderung“

Grünordnerischer Beitrag
mit Eingriffs-Ausgleichs-Untersuchung

Bestandsplan	Datum	Name
Bearbeitet	12.2021	WS/MO
Gezeichnet	12.2021	LE
Maßstab: 1 : 5.000/1.000		
Projektnr.: 21012	1. Änderung	
Zeichnung: LP_ÄnderungGolfplatz_Mudau.dwg	2. Änderung	
Auftraggeber:	Ingenieurbüro: 23.06.2022	
Datum	Unterschrift	Datum
	Unterschrift	